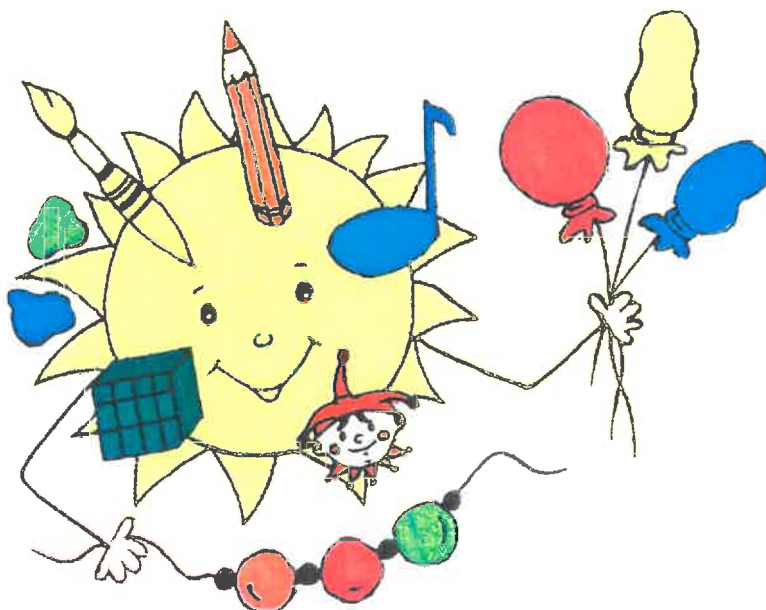


# Mateřská škola Zámecká

Rosice

okres Brno – venkov

příspěvková organizace



**Zpráva o činnosti a hospodaření  
za rok 2015**

## Přehled o čerpání rozpočtu organizace na rok 2015

Název příspěvkové organizace:

Mateřská škola Zámecká, Zámecká 1031, Rosice 665 01

Náklady	číslo účtu	Hlavní činnost				doplňková činnost			
		Schválený rozpočet	Upravený rozpočet	skutečnost	% plnění Sk/Ur	Schválený rozpočet	Upravený rozpočet	skutečnost	% plnění Sk/Ur
Spotřeba materiálu - knihy, učebnice, kanc. potřeby, čisticí prostředky, ... PHM	501	903 200	1 654 010	1 633 533	98,76%		290 000	285 410	98,42%
Spotřeba energie celkem	502	484 000	890 000	876 128	88,34%		600	550	91,67%
- elektrické energie		82 000	180 000	179 061	98,44%	0	25 000	24 650	98,60%
- plyn		200 000	350 000	340 613	99,48%		10 000	9 850	98,50%
- voda		82 000	160 000	158 184	97,32%		12 000	11 850	98,75%
- teplo		120 000	200 000	198 270	99,14%		3 000	2 950	98,33%
Náklady na prodej zboží	504		0		#####		0		#####
Opravy a udržování	511	230 000	105 000	104 925	99,93%		0		#####
Cestovné	512	10 000	5 000	4 840	96,80%		0		#####
Náklady na reprezentaci	513	0	0		#####		0		#####
Nákup služeb	518	650 000	770 000	765 683	99,44%	0	0	0	#####
- nájemné			0		#####		0		#####
- ostatní služby		650 000	770 000	765 683	99,44%		0		#####
Osobní náklady celkem		102 800	177 190	170 858	96,43%	0	194 000	189 425	97,64%
- platy zaměstnanců	521	70 000	105 000	102 104	97,24%		145 000	140 896	97,17%
- OON		8 000	35 000	32 588	93,11%		0		#####
- náhrady mzdy za dočasnou pracovní neschopnost **)			0		#####		0		#####
- zákonné pojištění - zdravotní a sociální pojištění	524	23 800	35 700	34 715	97,24%		47 000	46 579	99,10%
- zákonné pojištění - KOOPERATIVA	525	300	440	430	97,73%		600	580	96,67%
- jiné sociální náklady	528		0		#####		0		#####
- FKSP a další náklady související s prac. poměrem	527	700	1 050	1 021	97,24%		1 400	1 370	97,86%
Odpisy dlouhodobého majetku	551	92 900	186 200	186 200	100,00%		4 783	4 783	100,00%
Daň silniční	531		0		#####		0		#####
Finanční náklady (úroky úvěrů)	562		0		#####		0		#####
Jiné daně a poplatky	538	0	0		#####		0		#####
Ostatní náklady		10 000	28 500	28 303	99,31%		0		#####
Náklady na pořízení dlouhodobého drobného maj.	558	140 000	260 000	252 690	97,19%		0		#####
Náklady celkem		2 622 900	4 085 900	4 031 994	98,68%	0	514 383	504 818	98,14%
		103 420	výše odpisů odváděná zřizovateli			Rozpis schválen metodikem PO			
**)		Nebude zahrnuto v návrhu rozpočtu na nový rok			dne	podpis			

# Přehled o čerpání rozpočtu organizace na rok 2015

Název příspěvkové organizace:

Mateřská škola Zámecká, Zámecká 1031, Rosice 665 01

Výnosy	číslo účtu	Hlavní činnost				doplňková činnost			
		Schválený rozpočet	Upravený rozpočet	skutečnost	% plnění Sk/Ur	Schválený rozpočet	Upravený rozpočet	skutečnost	% plnění Sk/Ur
Výnosy za vlastní výroby	601		0		#####		0		#####
Výnosy z prodeje služeb	602	1 200 000	1 200 000	1 168 420	97,37%		514 383	504 960	98,17%
Výnosy z pronájmu	603		0		#####		0		#####
Výnosy za prodané zboží	604		0		#####		0		#####
Výnosy z prodeje materiálu	644		0		#####		0		#####
Použití fondů - celkem	648	0	0	0	#####	0	0	0	#####
- fond investiční			0		#####		0		
- fond rezervní			0		#####		0		
- fond odměn			0		#####		0		
- FKSP			0		#####		0		
Výnosy z přijatých transferů - celkem	672	1 422 900	2 885 900	2 885 900	100,00%	0	0	0	
- příspěvek na provoz od zřizovatele bez účel. určení		1 260 000	2 629 700	2 629 700	100,00%		0		
- příspěvek zřizovatele na odpisy		92 900	186 200	186 200	100,00%		0		
- účelově určený příspěvek zřizovatele na provoz		70 000	70 000	70 000	100,00%		0		
- účelově určený příspěvek zřizovatele na investice			0		#####		0		
- výnosy z přijatých transferů z ostatních ÚSC (JMK, ...)			0		#####		0		
- výnosy z přijatých transferů ze SR (MPSV, MŠMT, ...)			0		#####		0		
- výnosy z ostatních transferů (EU, ..)			0		#####		0		
Úroky	662	0	0		#####		0		#####
Jiné ostatní výnosy			0		#####		0		#####
investiční část dotací, kromě investiční dotace zřizovatele			0		#####		0		#####
Výnosy celkem		2 622 900	4 085 900	4 054 320	99,23%	0	514 383	504 960	98,17%
Výsledek hospodaření před zdaněním		0	0	22 326		0	0	142	
Výsledek hospodaření za hlavní i doplňkovou činnost před zdaněním									
								22 468	

**Poznámka:** po zadání schváleného rozpočtu se přenesou tyto hodnoty v jednotlivých řádcích do sloupce upravený rozpočet automaticky, teprve při změně zadejte nové hodnoty do tohoto sloupce, aby se správně počítalo % plnění rozpočtu, Toto platí i pro tabulku nákladů (2. list)

## Přehled tvorby a čerpání peněžních fondů v roce 2015

Název příspěvkové organizace:

Mateřská škola Zámecká, Zámecká 1031, Rosice 665 01

stav k 1.1.	tvorba	stav k 31.12.	plán	čerpání	stav k 31.12.	plán	stav k 31.12.
	příděl z odpisů z DHM a DNM	190 983		pořízení dlouhodobého majetku			
	inv. dotace z rozpočtu zřizovatele			úhrada investičních úvěrů nebo půjček			
	inv. příspěvky ze státních fondů			rekonstrukce a modernizace			
	výnos z prodeje DHM (vlastního)			údržba a opravy majetku			
	převod z fondu rezervního			odvod do rozpočtu zřizovatele	103 420		
	dary a příspěvky od jiných subjektů			jiné použití			
<b>Fond investiční</b>	<b>46 450</b>	<b>190 983</b>	<b>0</b>	<b>celkem čerpání</b>	<b>103 420</b>	<b>0</b>	<b>134 013</b>

stav k 1.1.	tvorba	stav k 31.12.	plán	čerpání	stav k 31.12.	plán	stav k 31.12.
	příděl ze zlepšného výsl. hospodaření	4000		další rozvoj své činnosti			
	peněžní dary			úhrada případných sankcí			
				úhrada ztráty za předchozí léta			
				převod do fondu investičního			
				použití peněžních darů			
				časové překlenutí dočasného nesouladu			
				mezi výnosy a náklady			
<b>Fond rezervní</b>	<b>12 610</b>	<b>4 000</b>	<b>0</b>	<b>celkem čerpání</b>	<b>0</b>	<b>0</b>	<b>16 610</b>

stav k 1.1.	tvorba	stav k 31.12.	plán	čerpání	stav k 31.12.	plán	stav k 31.12.
	příděl ze zlepšného výsl. hospodaření	970,58		odměny zaměstnancům			
	ostatní			překročení prostředků na platy			
<b>Fond odměn</b>	<b>4 393</b>	<b>971</b>	<b>0</b>	<b>celkem čerpání</b>	<b>0</b>	<b>0</b>	<b>5 363</b>

stav k 1.1.	tvorba	stav k 31.12.	plán	čerpání	stav k 31.12.	plán	stav k 31.12.
	příděl do fondu na vrub nákladů	69 650,00		úhrada potřeb zaměstnanců	73 100		
	peněžní dary			z toho závodní stravování			
	jiná tvorba			jiné použití			
<b>FKSP</b>	<b>30 896</b>	<b>69 650</b>	<b>0</b>	<b>celkem čerpání</b>	<b>73 100</b>	<b>0</b>	<b>27 446</b>

Zpracoval dne: 22.2.2016

Jméno a podpis: Jandáková

Poznámka: na konci roku se uvede skutečný stav k 31.12. místo stavu k 30.6.

## Realizace plánu oprav a investic na rok 2015

Název organizace: Mateřská škola Zámecká, Zámecká 1031, Rosice 665 01

Název akce	Zdůvodnění a způsob krytí nákladů	Plánovaný termín realizace	Předpokládané náklady
výměna interiérových dveří	provozní rozpočet roku 2015	07/2015	72 237
zabezpečovací přístupový systém	provozní rozpočet roku 2015	03/2015	10 670
výměna vstupních dveří budova MŠ Zámecká	provozní rozpočet roku 2015	07/2015	24 684
Celkem			107 591

Jméno ředitele: Věra Božková

Podpis ředitele:

**Poznámka:** Formulář lze podle potřeb organizace rozšířit. Výška řádku se bude přizpůsobovat vloženému textu automaticky

**Mateřská škola Zámecká, Zámecká 1031, Rosice 665 01**

[illegible]

Z á v a z k y		Po datu splatnosti				
Syntetický i analytický účet	Celkem	Do data splatnosti	Celkem po splatnosti	1-90 dnů po splatnosti	91-360 dnů po splatnosti	nad 360 dnů po splatnosti
321 - 010	105012,07	105012,07	0			
		0	0			
		0	0			
		0	0			
		0	0			
		0	0			
		0	0			
		0	0			
		0	0			
		0	0			
		0	0			
		0	0			
		0	0			
Celkem	105012,07	105012,07	0	0	0	0

Sestavil dne: 22.2.2016

Jméno: Jandáková

Podpis:

Jméno ředitele: Věra Božková

Podpis ředitele:

Příspěvková organizace Mateřská škola Zámecká

Sídlo organizace : Rosice 665 01, Zámecká 1031

IČ : 75004518

Statutární orgán : ředitelka školy Věra Božková

Předmět činnosti : výchova a vzdělávání, zabezpečení školního stravování

Rozvahový den : 31.12.2015

Vymezení právní úpravy v oblasti účetnictví :

- příspěvková organizace účtuje dle zákona 563/1991Sb.

Roční průměrný počet zaměstnanců 45.

Účtování zásob způsobem A.

Software používaný pro zpracování účetnictví SB KOMPLET.

Bankovní účty :

běžný účet : 27-9329150267/0100

účet FKSP : 27-9329180247/0100

Fondy organizace : fond reprodukce majetku, fond rezervní  
fond odměn, fond kulturních a sociálních potřeb.

Výsledek hospodaření : 22 468,52 Kč.

**Rozvaha**

ORGANIZAČNÍ SLOŽKY STÁTU

ÚZEMNÍ SAMOSPRÁVNÉ CELKY, SVAZKY OBCÍ, REGIONÁLNÍ RADY REGIONŮ SOUDRŽNOSTI

PŘÍSPĚVKOVÉ ORGANIZACE

STÁTNÍ FONDY, POZEMKOVÝ FOND ČESKÉ REPUBLIKY

IČO : 75004518

Název organizace : MŠ Zámecká

Právní forma : příspěvková organizace

Sídlo : Zámecká 1031, 66501 Rosice

sestavená k 31.12.2015

v Kč, s přesností na dvě desetinná místa

okamžik sestavení: 01.03.2016 07:02

pol.č.	Název položky	účet	1	2	3	4
			OBDOBÍ			
			BĚŽNÉ			MINULÉ
			BRUTTO	KOREKCE	NETTO	
	<b>AKTIVA CELKEM</b>		<b>20 191 065.42</b>	<b>4 932 802.23</b>	<b>15 258 263.19</b>	<b>5 034 247.19</b>
<b>A.</b>	<b>Stálá aktiva</b>		<b>18 684 903.83</b>	<b>4 932 802.23</b>	<b>13 752 101.60</b>	<b>4 450 646.60</b>
<b>I.</b>	<b>Dlouhodobý nehmotný majetek</b>		<b>0.00</b>	<b>0.00</b>	<b>0.00</b>	<b>0.00</b>
1.	Nehmotné výsledky výzkumu a vývoje	012				
2.	Software	013				
3.	Ocenitelná práva	014				
4.	Povolenky na emise a preferenční limity	015				
5.	Drobný dlouhodobý nehmotný majetek	018				
6.	Ostatní dlouhodobý nehmotný majetek	019				
7.	Nedokončený dlouhodobý nehmotný	041				
8.	Uspořádací účet tech. zhodnocení	044				
9.	Poskytnuté zálohy na dlouhodobý	051				
10.	Dlouhodobý nehmotný majetek určený k	035				
<b>II.</b>	<b>Dlouhodobý hmotný majetek</b>		<b>18 684 903.83</b>	<b>4 932 802.23</b>	<b>13 752 101.60</b>	<b>4 450 646.60</b>
1.	Pozemky	031	4 220 500.00		4 220 500.00	187 500.00
2.	Kulturní předměty	032				
3.	Stavby	021	10 586 444.60	1 054 843.00	9 531 601.60	4 263 146.60
4.	Samostatné hmotné movité věci a	022	94 900.00	94 900.00		
5.	Pěstitelské celky trvalých porostů	025				
6.	Drobný dlouhodobý hmotný majetek	028	3 783 059.23	3 783 059.23		
7.	Ostatní dlouhodobý hmotný majetek	029				
8.	Nedokončený dlouhodobý hmotný	042				
9.	Uspořádací účet tech. zhodnocení	045				
10.	Poskytnuté zálohy na dlouhodobý	052				
11.	Dlouhodobý hmotný majetek určený k	036				
<b>III.</b>	<b>Dlouhodobý finanční majetek</b>		<b>0.00</b>	<b>0.00</b>	<b>0.00</b>	<b>0.00</b>
1.	Majetkové účasti v osobách s	061				
2.	Majetkové účasti v osobách s	062				
3.	Dluhové cenné papíry držené do	063				
4.	Dlouhodobé půjčky	067				
5.	Termínované vklady dlouhodobé	068				
6.	Ostatní dlouhodobý finanční majetek	069				
7.	Pořizovaný dlouhodobý finanční majetek	043				
8.	Poskytnuté zálohy na dlouhodobý	053				



pol.č.	Název položky	účet	1	2	3	4
			OBDOBÍ			
			BĚŽNÉ			MINULÉ
			BRUTTO	KOREKCE	NETTO	
IV.	Dlouhodobé pohledávky		0.00	0.00	0.00	0.00
1.	Poskytnuté návratné finanční výpomoci	462				
2.	Dlouhodobé pohledávky z postoupených	464				
3.	Dlouhodobé poskytnuté zálohy	465				
4.	Dlouhodobé pohledávky z ručení	466				
5.	Ostatní dlouhodobé pohledávky	469				
6.	Dlouhodobé poskytnuté zálohy na	471				
7.	Zprostředkování dlouhodobých transferů	475				
B.	Oběžná aktiva		1 506 161.59	0.00	1 506 161.59	583 600.59
I.	Zásoby		98 620.00	0.00	98 620.00	0.00
1.	Pořízení materiálu	111				
2.	Materiál na skladě	112	98 620.00		98 620.00	
3.	Materiál na cestě	119				
4.	Nedokončená výroba	121				
5.	Polotovary vlastní výroby	122				
6.	Výrobky	123				
7.	Pořízení zboží	131				
8.	Zboží na skladě	132				
9.	Zboží na cestě	138				
10.	Ostatní zásoby	139				
II.	Krátkodobé pohledávky		0.00	0.00	0.00	0.00
1.	Odebíratelé	311				
2.	Směnky k inkasu	312				
3.	Pohledávky za eskontované cenné	313				
4.	Krátkodobé poskytnuté zálohy	314				
5.	Jiné pohledávky z hlavní činnosti	315				
6.	Poskytnuté návratné finanční výpomoci	316				
7.	Krátkodobé pohledávky z postoupených	317				
8.	Pohledávky z přerozdělování daní	319				
9.	Pohledávky za zaměstnanci	335				
10.	Sociální zabezpečení	336				
11.	Zdravotní pojištění	337				
12.	Důchodové spoření	338				
13.	Daň z příjmů	341				
14.	Ostatní daně, poplatky a jiná obdobná	342				
15.	Daň z přidané hodnoty	343				
16.	Pohledávky za osobami mimo vybrané	344				
17.	Pohledávky za vybranými ústředními	346				
18.	Pohledávky za vybranými místními	348				
19.	Pohledávky ze správy daní	352				
20.	Zúčtování z přerozdělování daní	355				
21.	Pohledávky z exekuce a ostatního	356				
22.	Ostatní pohledávky ze správy daní	358				
23.	Krátkodobé pohledávky z ručení	361				
24.	Pevné termínové operace a opce	363				
25.	Pohledávky z finančního zajištění	365				
26.	Pohledávky z vydaných dluhopisů	367				
27.	Krátkodobé poskytnuté zálohy na	373				
28.	Zprostředkování krátkodobých transferů	375				
29.	Náklady příštích období	381				
30.	Příjmy příštích období	385				
31.	Dohadné účty aktivní	388				
32.	Ostatní krátkodobé pohledávky	377				

pol.č.	Název položky	účet	1	2	3	4
			OBDOBÍ			
			BĚŽNÉ			MINULÉ
			BRUTTO	KOREKCE	NETTO	
III.	Krátkodobý finanční majetek		1 407 541.59	0.00	1 407 541.59	583 600.59
1.	Majetkové cenné papíry k obchodování	251				
2.	Dluhové cenné papíry k obchodování	253				
3.	Jiné cenné papíry	256				
4.	Termínované vklady krátkodobé	244				
5.	Jiné běžné účty	245				
6.	Účty spravovaných prostředků	247				
7.	Souhrnné účty	248				
8.	Účty pro sdílení daní a pro dělenou	249				
9.	Běžný účet	241	1 384 915.77		1 384 915.77	555 560.83
10.	Běžný účet FKSP	243	21 375.82		21 375.82	27 474.76
11.	Základní běžný účet územních	231				
12.	Běžné účty fondů územních	236				
13.	Běžné účty státních fondů	224				
14.	Běžné účty fondů organizačních složek	225				
15.	Ceniny	263				
16.	Peníze na cestě	262				
17.	Pokladna	261	1 250.00		1 250.00	565.00

pol.č.	Název položky	účet	1	2
			OBDOBÍ	
			BĚŽNÉ	MINULÉ
	PASIVA CELKEM		15 258 263.19	5 034 247.19
C.	Vlastní kapitál		13 964 992.12	4 556 955.19
I.	Jmění účetní jednotky a upravující položky		13 759 091.14	4 457 636.14
1.	Jmění účetní jednotky	401	13 759 091.14	4 457 636.14
2.	Fond privatizace	402		
3.	Transfery na pořízení dlouhodobého majetku	403		
4.	Kurzové rozdíly	405		
5.	Oceňovací rozdíly při prvotním použití metody	406		
6.	Jiné oceňovací rozdíly	407		
7.	Opravy minulých období	408		
II.	Fondy účetní jednotky		183 432.46	94 348.47
1.	Fond odměn	411	5 363.13	4 392.55
2.	Fond kulturních a sociálních potřeb	412	27 446.29	30 895.88
3.	Rezervní fond tvořený ze zlepšeného výsledku hospodaření	413	16 610.04	12 610.04
4.	Rezervní fond z ostatních titulů	414		
5.	Fond reprodukce majetku, investiční fond	416	134 013.00	46 450.00
6.	Ostatní fondy	419		
III.	Výsledek hospodaření		22 468.52	4 970.58
1.	Výsledek hospodaření běžného účetního období		22 468.52	4 970.58
2.	Výsledek hospodaření ve schvalovacím řízení	431		
3.	Výsledek hospodaření předcházejících účetních období	432		
IV.	Příjmový a výdajový účet rozpočt.hospodaření		0.00	0.00
1.	Příjmový účet organizačních složek státu	222		
2.	Zvláštní výdajový účet	223		
3.	Účet hospodaření státního rozpočtu	227		
4.	Agregované příjmy a výdaje minulých období	404		

pol.č.	Název položky	účet	1	2
			OBDOBÍ	
			BĚŽNÉ	MINULÉ
D.	Cizí zdroje		1 293 271.07	477 292.00
I.	Rezervy		0.00	0.00
1.	Rezervy	441		
II.	Dlouhodobé závazky		0.00	0.00
1.	Dlouhodobé úvěry	451		
2.	Přijaté návratné finanční výpomoci dlouhodobé	452		
3.	Dlouhodobé závazky z vydaných dluhopisů	453		
4.	Dlouhodobé přijaté zálohy	455		
5.	Dlouhodobé závazky z ručení	456		
6.	Dlouhodobé směnky k úhradě	457		
7.	Ostatní dlouhodobé závazky	459		
8.	Dlouhodobé přijaté zálohy na transfery	472		
9.	Zprostředkování dlouhodobých transferů	475		
III.	Krátkodobé závazky		1 293 271.07	477 292.00
1.	Krátkodobé úvěry	281		
2.	Eskontované krátkodobé dluhopisy (směnky)	282		
3.	Krátkodobé závazky z vydaných dluhopisů	283		
4.	Jiné krátkodobé půjčky	289		
5.	Dodavatelé	321	105 012.07	14 279.00
6.	Směnky k úhradě	322		
7.	Krátkodobé přijaté zálohy	324	150 360.00	6 600.00
8.	Závazky z dělené správy	325		
9.	Přijaté návratné finanční výpomoci krátkodobé	326		
10.	Zaměstnanci	331		
11.	Jiné závazky vůči zaměstnancům	333	640 321.00	277 918.00
12.	Sociální zabezpečení	336	239 902.00	107 151.00
13.	Zdravotní pojištění	337	102 928.00	45 932.00
14.	Důchodové spoření	338		
15.	Daň z příjmů	341		
16.	Ostatní daně, poplatky a jiná obdobná peněžitá plnění	342	54 748.00	25 412.00
17.	Daň z přidané hodnoty	343		
18.	Závazky k osobám mimo vybrané vládní instituce	345		
19.	Závazky k vybraným ústředním vládním institucím	347		
20.	Závazky k vybraným místním vládním institucím	349		
21.	Přijaté zálohy daní	351		
22.	Přeplatky na daních	353		
23.	Závazky z vratek nepřímých daní	354		
24.	Zúčtování z přerozdělování daní	355		
25.	Závazky z exekuce a ostatního nakládání s cizím majetkem	357		
26.	Ostatní závazky ze správy daní	359		
27.	Krátkodobé závazky z ručení	362		
28.	Pevné termínové operace a opce	363		
29.	Závazky z neukončených finančních operací	364		
30.	Závazky z finančního zajištění	366		
31.	Závazky z upsaných nesplacených cenných papírů a podílů	368		
32.	Krátkodobé přijaté zálohy na transfery	374		
33.	Zprostředkování krátkodobých transferů	375		
34.	Výdaje příštích období	383		
35.	Výnosy příštích období	384		
36.	Dohadné účty pasivní	389		
37.	Ostatní krátkodobé závazky	378		

**V ý k a z z i s k u a z t r á t y**

ORGANIZAČNÍ SLOŽKY STÁTU

ÚZEMNÍ SAMOSPRÁVNÉ CELKY, SVAZKY OBCÍ, REGIONÁLNÍ RADY REGIONŮ SOUDRŽNOSTI

PŘÍSPĚVKOVÉ ORGANIZACE

STÁTNÍ FONDY, POZEMKOVÝ FOND ČESKÉ REPUBLIKY

IČO : 75004518	Název organizace : MŠ Zámecká
Právní forma : příspěvková organizace	Sídlo : Zámecká 1031, 66501 Rosice

sestavený k 31.12.2015

v Kč, s přesností na dvě desetinná místa

okamžik sestavení: 01.03.2016 07:44

pol.č.	Název položky	účet	1	2	3	4
			B Ě Ž N Ě O B D O B Í		M I N U L Ě O B D O B Í	
			Hlavní činnost	Hosp. činnost	Hlavní činnost	Hosp. činnost
<b>A.</b>	<b>N Á K L A D Y C E L K E M</b>		<b>13 288 749.52</b>	<b>504 817.96</b>	<b>6 545 382.42</b>	<b>0.00</b>
<b>I.</b>	<b>N á k l a d y z č i n n o s t i</b>		<b>13 288 749.52</b>	<b>504 817.96</b>	<b>6 545 382.42</b>	<b>0.00</b>
1.	Spotřeba materiálu	501	1 775 288.80	285 960.00	1 284 458.39	
2.	Spotřeba energie	502	677 858.00	24 650.00	288 643.00	
3.	Spotřeba ostatních neskladovatelných	503				
4.	Prodané zboží	504				
5.	Aktivace dlouhodobého majetku	506				
6.	Aktivace oběžného majetku	507				
7.	Změna stavu zásob vlastní výroby	508				
8.	Opravy a udržování	511	104 924.82		100 477.00	
9.	Cestovné	512	4 840.00		770.00	
10.	Náklady na reprezentaci	513				
11.	Aktivace vnitroorganizačních služeb	516				
12.	Ostatní služby	518	979 688.96		489 930.80	
13.	Mzdové náklady	521	6 860 633.00	140 896.00	3 164 456.00	
14.	Zákonné sociální pojištění	524	2 321 535.00	46 579.00	791 114.00	
15.	Jiné sociální pojištění	525	28 507.00	580.00	284 801.00	
16.	Zákonné sociální náklady	527	68 280.45	1 369.96	31 249.30	
17.	Jiné sociální náklady	528				
18.	Daň silniční	531				
19.	Daň z nemovitostí	532				
20.	Jiné daně a poplatky	538				
21.	Vratky nepřímých daní	539				
22.	Smluvní pokuty a úroky z prodlení	541				
23.	Jiné pokuty a penále	542				
24.	Dary a jiná bezúplatná předání	543				
25.	Prodaný materiál	544				
26.	Manka a škody	547				
27.	Tvorba fondů	548				
28.	Odpisy dlouhodobého majetku	551	186 200.00	4 783.00	92 900.00	
29.	Zůstatková cena prodaného	552				
30.	Zůstatková cena prodaného	553				
31.	Prodané pozemky	554				
32.	Tvorba a zúčtování rezerv	555				
33.	Tvorba a zúčtování opravných položek	556				
34.	Náklady z vyřazených pohledávek	557				
35.	Náklady z drobného dlouhodobého	558	252 690.50			
36.	Ostatní náklady z činnosti	549	28 302.99		16 582.93	

pol.č.	Název položky	účet	1	2	3	4
			BĚŽNÉ OBDOBÍ		MINULÉ OBDOBÍ	
			Hlavní činnost	Hosp. činnost	Hlavní činnost	Hosp. činnost
II.	Finanční náklady		0.00	0.00	0.00	0.00
1.	Prodané cenné papíry a podíly	561				
2.	Úroky	562				
3.	Kurzové ztráty	563				
4.	Náklady z přecenění reálnou hodnotou	564				
5.	Ostatní finanční náklady	569				
III.	Náklady na transfery		0.00	0.00	0.00	0.00
1.	Náklady vybraných ústředních vládních	571				
2.	Náklady vybraných místních vládních	572				
3.	Náklady vybraných ústředních vládních	575				
IV.	Náklady ze sdílených daní a poplatků		0.00	0.00	0.00	0.00
1.	Náklady ze sdílené daně z příjmů	581				
2.	Náklady ze sdílené daně z příjmů	582				
3.	Náklady ze sdílené daně z přidané	584				
4.	Náklady ze sdílených spotřebních daní	585				
5.	Náklady z ostatních sdílených daní a	586				
V.	Daň z příjmů		0.00	0.00	0.00	0.00
1.	Daň z příjmů	591				
2.	Dodatečné odvody daně z příjmů	595				

pol.č.	Název položky	účet	1	2	3	4
			BĚŽNÉ OBDOBÍ		MINULÉ OBDOBÍ	
			Hlavní činnost	Hosp. činnost	Hlavní činnost	Hosp. činnost
B.	VÝNOSY CELKEM		13 311 076.00	504 960.00	6 550 353.00	0.00
I.	Výnosy z činnosti		1 168 420.00	504 960.00	598 988.00	0.00
1.	Výnosy z prodeje vlastních výrobků	601				
2.	Výnosy z prodeje služeb	602	1 168 420.00	504 960.00	598 988.00	
3.	Výnosy z pronájmu	603				
4.	Výnosy z prodaného zboží	604				
5.	Výnosy ze správních poplatků	605				
6.	Výnosy z místních poplatků	606				
7.	Výnosy ze soudních poplatků	607				
8.	Jiné výnosy z vlastních výkonů	609				
9.	Smluvní pokuty a úroky z prodlení	641				
10.	Jiné pokuty a penále	642				
11.	Výnosy z odepsaných pohledávek	643				
12.	Výnosy z prodeje materiálu	644				
13.	Výnosy z prodeje dlouhodobého	645				
14.	Výnosy z prodeje dlouhodobého	646				
15.	Výnosy z prodeje pozemků	647				
16.	Čerpání fondů	648				
17.	Ostatní výnosy z činnosti	649				

pol.č.	Název položky		1	2	3	4
			BĚŽNÉ OBDOBÍ		MINULÉ OBDOBÍ	
			Hlavní činnost	Hosp. činnost	Hlavní činnost	Hosp. činnost
II.	Finanční výnosy		0.00	0.00	0.00	0.00
1.	Výnosy z prodeje cenných papírů a podílů	661				
2.	Úroky	662				
3.	Kurzové zisky	663				
4.	Výnosy z přecenění reálnou hodnotou	664				
5.	Výnosy z dlouhodobého finančního	665				
6.	Ostatní finanční výnosy	669				
III.	Výnosy z daní a poplatků		0.00	0.00	0.00	0.00
1.	Výnosy z daně z příjmů fyzických osob	631				
2.	Výnosy z daně z příjmů právnických osob	632				
3.	Výnosy ze sociálního pojištění	633				
4.	Výnosy z daně z přidané hodnoty	634				
5.	Výnosy ze spotřebních daní	635				
6.	Výnosy z majetkových daní	636				
7.	Výnosy z energetických daní	637				
8.	Výnosy z daně silniční	638				
9.	Výnosy z ostatních daní a poplatků	639				
IV.	Výnosy z transferů		12 142 656.00	0.00	5 951 365.00	0.00
1.	Výnosy vybraných ústředních vládních	671				
2.	Výnosy vybraných místních vládních	672	12 142 656.00		5 951 365.00	
3.	Výnosy vybraných ústředních vládních	675				
V.	Výnosy ze sdílených daní		0.00	0.00	0.00	0.00
1.	Výnosy ze sdílené daně z příjmů fyzických	681				
2.	Výnosy ze sdílené daně z příjmů	682				
3.	Výnosy ze sdílené daně z přidané	684				
4.	Výnosy ze sdílených spotřebních daní	685				
5.	Výnosy ze sdílených majetkových daní	686				
6.	Výnosy ze sdílené silniční daně	688				
C.	VÝSLEDEK HOSPODAŘENÍ					
1.	Výsledek hospodaření před zdaněním		22 326.48	142.04	4 970.58	0.00
2.	Výsledek hospodaření účetního období		22 326.48	142.04	4 970.58	0.00

## **Protokol o schválení řádné účetní závěrky příspěvkové organizace Mateřská škola Zámecká za rok 2015**

Identifikační údaje schvalované účetní závěrky příspěvkové organizace k 31. 12. 2015

Sídlo: Zámecká 1031, 665 01 Rosice

IČ: 75004518

DIČ: CZ75004518

Datum rozhodování o schválení účetní závěrky: 03. 05. 2016

Identifikace osob rozhodujících o schválení účetní závěrky:  
Radní města Rosice:

Mgr. Jaroslav Světlík

Bc. Petr Ženožička

Mgr. Andrea Trojanová

Mgr. Tomáš Pexa

Ing. František Brim

Výrok:

Rada města Rosice schvaluje účetní závěrku příspěvkové organizace Mateřská škola Zámecká, sestavenou k 31. 12. 2015, schvaluje výsledek hospodaření a rozdělení výsledku hospodaření **22 468,52 Kč** a rozdělení výsledku hospodaření do fondů následovně:

Fond rezervní: **20 000,00 Kč**

Fond odměn: **2 468,52 Kč**

Popis dalších skutečností:

Vyjádření účetní jednotky k výroku:

-

V Rosicích dne: 03. 05. 2016

.....  
starosta města

Příloha: písemný záznam o hlasování